

BS-270

(elektro) *Profi*

BODENSCHLEIFER

mit viel Intelligenz im Schleifkopf

- Abtragen von** Unebenheiten,
Beschichtungen
- Entfernen von** Kleber
Farbe
Anstrichen
- Reinigen von** verschmutzten Betonflächen
- Abschälen von** Schaumrücken
- Schleifen von** Fussböden
bis mittelgrosse Flächen

Arbeitsbreite:	270 mm
Gewicht:	57 Kg
Motorenleistung:	2,2 KW, 1 x 230 V 2,2 KW, 3 x 400 V
Drehzahl:	1500 U/min
Schleifdruck:	25,0 kg/cm ²
Absaugschlauch:	38 mm Ø

- » Bedienungsfreundliches Arbeiten dank stabilem Fahrwerk
- » Sicherheit durch NOT-AUS-Schalter
- » Grosse Auswahl in Schleif- und Poliersegmenten
- » Gummipuffer - Führungsgriffe
- » Führungsstange höhenverstellbar
- » EXZELLENTES Staubabsaugung
- » Arbeitet bis an den Rand



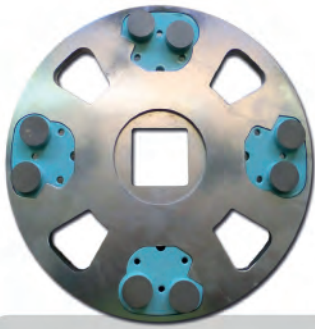
Für jeden Einsatz das richtige Werkzeug!



AIRTEC-EASY-CLICK-Design
Schneller, Werkzeugwechsel am Einsatzort!

BS-270 *Profi*

mit hoher Abtrageleistung



Werkzeugteller mit Diamant-Schleifsegmenten

(Korn 6 - Korn 220 lieferbar)

Für Trockenschliff in unterschiedlich harter Bindung



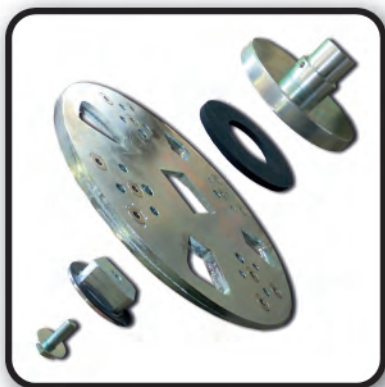
Werkzeugteller mit Diamant, Fräs- und -Schleifsegmenten (PKD)

Einsatz auf hartnäckigem Untergrund (Kleber, Spachtelmasse, etc.)



Werkzeugteller mit Raspelsegmenten

Für Hartholz, Schalttafeln, Lagerhallen, Holzdielen



Werkzeugteller für die Segment-Aufnahme, Schwingungs-gedämpft gelagert



NOT-AUS Sicherheits-Schalter mit PU-Sicherheitskabel



Seitenöffnung ermöglicht perfekten Einsatz bis an die Kante

Ausführung 230 V, leichtere Variante für Wohnungsbau, kleinere Objekte
Ausführung 400 V, leistungsstark, für grössere Flächen

Schleifsegmente, Fräswerkzeuge und Diamantpolierwerkzeuge gem. Separatdruck

*BS-270
der Problemlöser
für den Profi*